

Necesidades Técnicas

CONTACTO			
Jesús Cisneros	Gerencia Producción	609981688	jesuscisneros@descalzosproducciones.com
Julio Baos	Iluminación	629 948201	juliobaos@gmail.com
Indalecio Morales	Regiduría Maquinaria	609346671	Inda.morales@telefonica.net
Remitir contra-rider con copia a los tres correos.			
Contacto Prensa: Jesús Cisneros: 609 98 16 88			

ESCENARIO		
MEDIDAS MÍNIMAS		
Ancho	Fondo	Altura
8 metros	7 metros	6 metros
ESPECIFICACIONES		
6 patas negras y 5 bambalinas 1 Tapon de fondo		

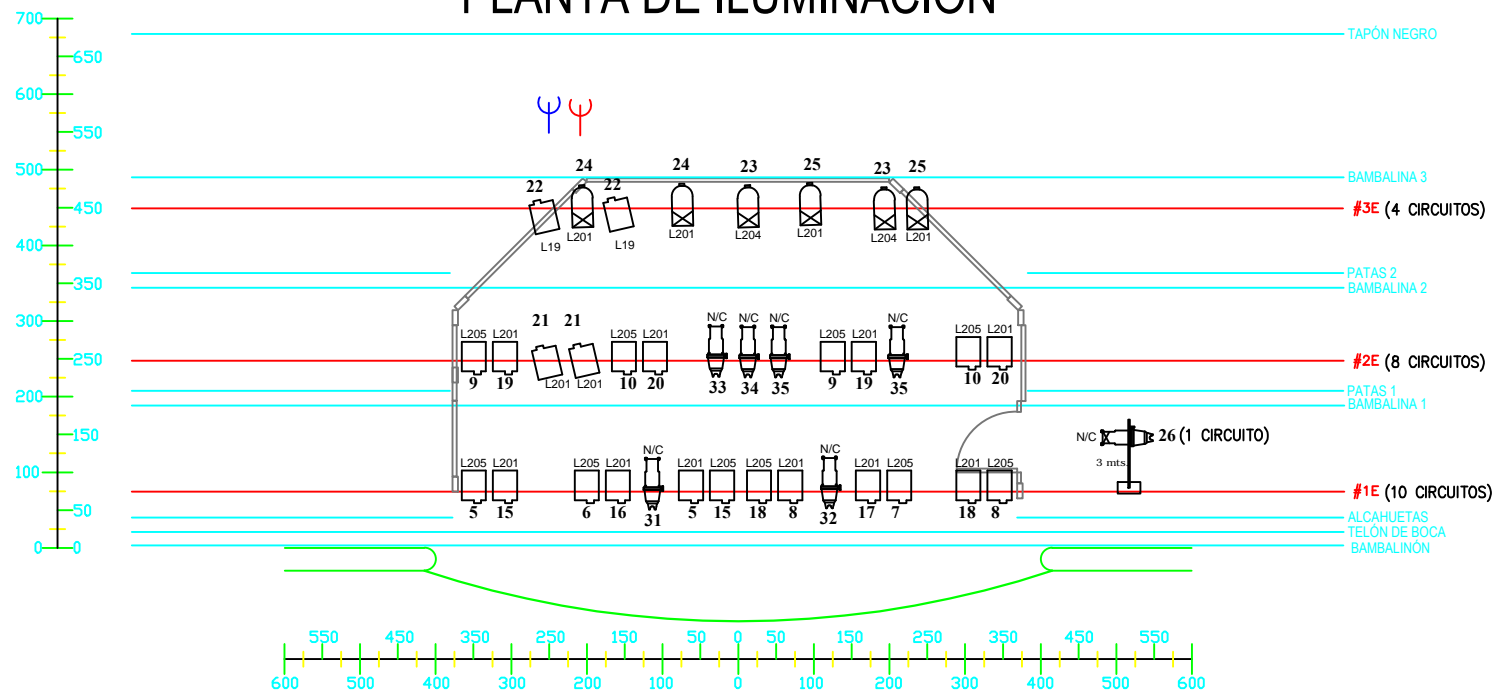
ILUMINACIÓN	
20	PC 1 Kw
13	Recortes ETC 500W 25/50
12	Recortes 15°.
14	PAR 64 1Kw Lampara nº 5
2	Strobos (Aporta Cía)
	Todos los focos con su portafiltros y viseras correspondientes.
42	Canales de DIMMER con DMX. 2000 w
3	Varas electrificadas sobre el escenario.
1	Vara electrificada fuera del escenario.
1	UnaToma DMX directa en hombro derecho.
1	Mesa Programable con 24 submasters (Aporta Cía).

SONIDO	
El control de sonido deberá estar situado al lado del control de luces, ya que es el mismo técnico el que controla estas dos facetas del espectáculo	
ALTAVOCES	
Envío	Altavoces
P. A.	Sistema adecuado para la sala.
2 MONITORES	Uno en cada hombro para salida de efectos
CONTROL	
<ul style="list-style-type: none"> Mesa de sonido. 1 Reproductor de CD doble, tipo Denon. 2 Puestos de intercom, 1 en control y 1 en escenario . 	
MICROFONÍA	
En sitios al aire libre, microfonia de ambiente o 9 micros inalámbricos.	
OTROS	
<ul style="list-style-type: none"> 4 Patas negras y 5 bambalinas 	
El control de luces y sonido deberán estar juntos.	

PERSONAL NECESARIO
1 técnicos de iluminación y sonido en el montaje/desmontaje
1 maquinistas en el montaje/desmontaje
4 personas de carga/descarga (se quedan de apoyo a montaje y desmontaje)
Personal de función: Maquinista y Servicio de telón y 1 técnico de luces
1 Planchadora tres horas antes del inicio de función. (sería sólo una hora de trabajo)

REQUERIMIENTOS ADICIONALES
CAMERINOS
Camerinos para 10 actores/actrices, a ser posible alguno con aseo y ducha con agua caliente
1 Camerino para personal técnico y producción.
OTROS
botellines de agua 1/2 l. en el camerino a la llegada de los técnicos

PLANTA DE ILUMINACIÓN



LEYENDA

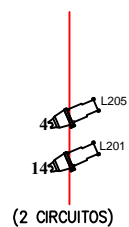
- 3  Recorte 25/50° 1 KW
20  Recorte 15°/30° 1 KW
24  PC 1 KW
6  PAR 64 N° 5
1  STROBO (aporta la cía)
.....
36 CANALES DE DIMMERS
- 1 TOMAS DMX
— 1 ENCHUFES DIRECTOS 15 A

FILTROS LEE

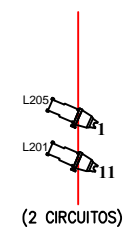
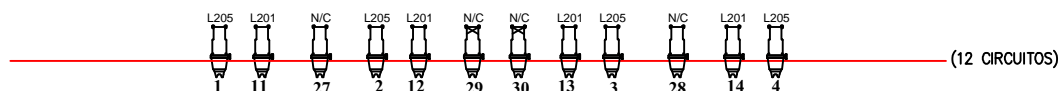
Tamaño Recorte:	6 del nº 205
	6 del nº 201
Tamaño PC :	10 del nº 205
	12 del nº 201
	2 del nº 19
Tamaño PAR:	2 del nº 204
	4 del nº 201

CANAL  FILTRO

ESCALA 1:100



PUENTE SALA



PRODUCCIÓN INICIATIVAS TEATRALES

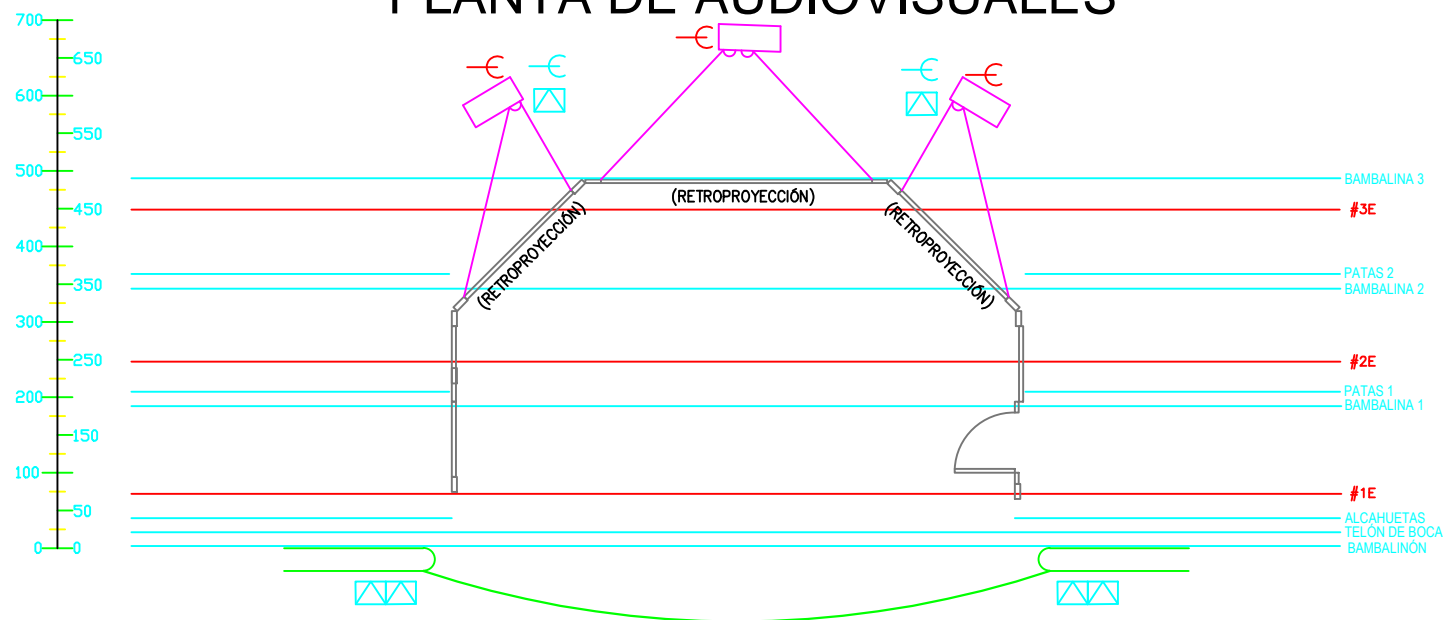
|| TESTIGO DE CARGO ||

DIRIGIDA POR
JAVIER ELORRIETA


DISEÑO DE ILUMINACIÓN
JULIO BAO SARMIENTO

ESTRENADA EN SAN SEBASTIAN - TEATRO PRINCIPAL EN AGOSTO 2012

PLANTA DE AUDIOVISUALES



LEYENDA

- 4  PROYECTORES VIDEO (Cia)
-
- 3  ENCHUFES DIRECTOS 15 A
-
- 2  LÍNEAS AUX. PARA MONITORES
-
- 2  MONITORES DE AUDIO
-  PA

ESCALA 1:100

PRODUCCIÓN INICIATIVAS TEATRALES

"TESTIGO DE CARGO"

DIRIGIDA POR
JAVIER ELORRIETA

DISEÑO DE AUDIOVISUALES
JULIO BAO SARMIENTO

ESTRENADA EN SAN SEBASTIAN - TEATRO PRINCIPAL EN AGOSTO 2012

